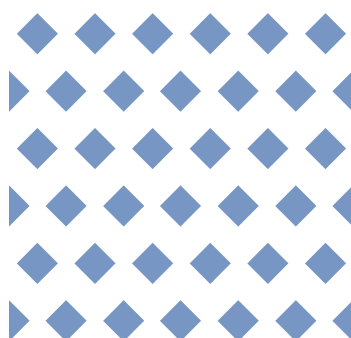
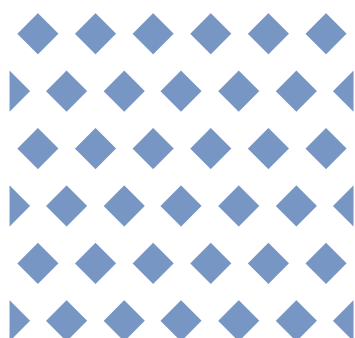
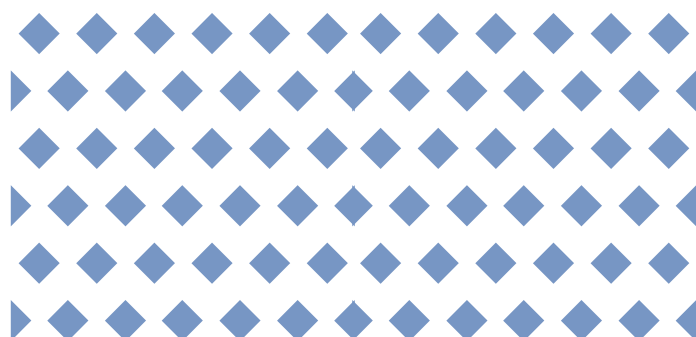
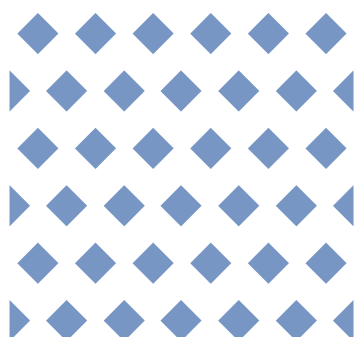
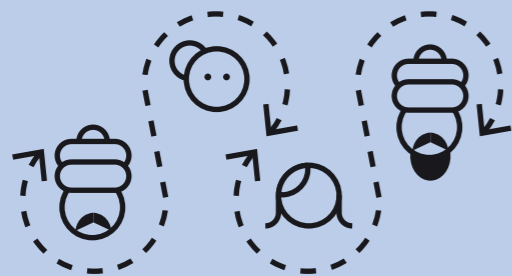




Associazione e.cultura ●

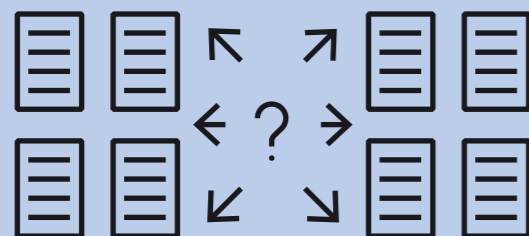


Problematiche



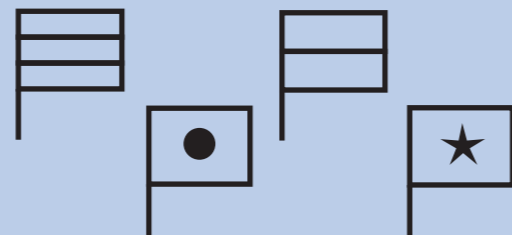
#Isolamento_culturale

Le associazioni straniere coinvolgono per la gran parte persone provenienti dallo stesso paese. Ciò favorisce l'assistenza reciproca tra i partecipanti, oltre a tutelare e valorizzare la cultura di provenienza. In alcuni però l'omogeneità interna impedisce un effettivo scambio tra culture e tra il gruppo e il territorio.



#Partecipazione

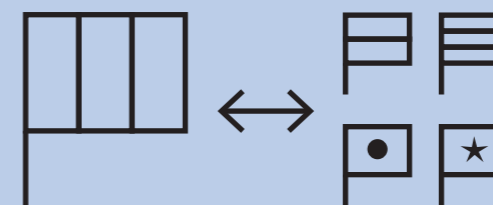
Le associazioni spesso riscontrano delle difficoltà nel diffondere le informazioni tra i propri iscritti in maniera capillare e puntale, né tanto meno, riescono a raggiungere un numero significativo di cittadini.



#Autoreferenzialità

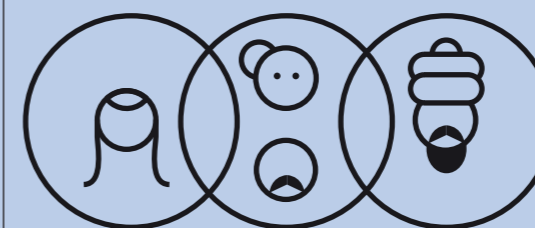
Non sempre le associazioni di immigrati rappresentano un numero effettivamente consistente di stranieri residenti anche se possono costituire un riferimento importante per i nuovi arrivati.

Consigli utili



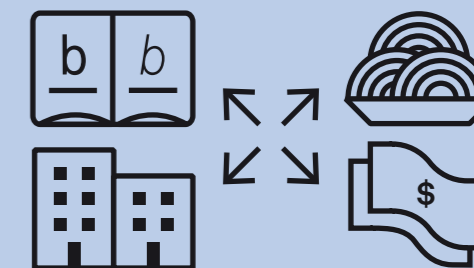
#Apertura

È importante che i dirigenti e i membri delle associazioni di immigrati trovino gli opportuni spazi di interazione con le realtà locali (associazioni culturali o di volontariato, associazioni immigrati di altre nazionalità, istituzioni) in modo da creare dei ponti e dei momenti di incontro con la cittadinanza locale.



#Cittadinanza_attiva

Oltre al ruolo naturale di erogazione di servizi per le comunità di riferimento (informazioni, assistenza burocratica, ecc.), le associazioni giocano un ruolo importante nella diffusione di valori che favoriscono l'integrazione sul territorio. In questo senso, le associazioni possono farsi tramite di campagne informative e di sensibilizzazione rivolte ai propri membri. Per quanto riguarda le giovani generazioni, è opportuno favorire il loro inserimento non solo nelle associazioni "etniche", ma anche in altre organizzazioni culturali o di volontariato.



#Capacity_building

Per fare in modo che le associazioni siano effettivamente in grado di rispondere alle esigenze dei propri iscritti e offrano servizi concreti, è opportuno seguire percorsi formativi offerti dalle istituzioni locali (Centri di Servizio per il Volontariato, Comuni, Province). Un costante contatto con le istituzioni locali può favorire una corretta trasmissione di informazioni riguardo i servizi e le opportunità offerti dal territorio.

progetto cofinanziato da



UNIONE
EUROPEA

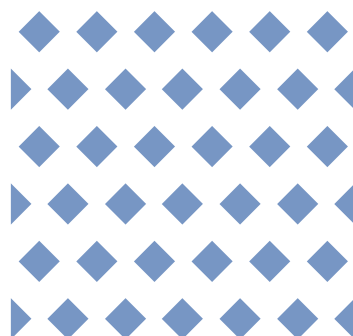
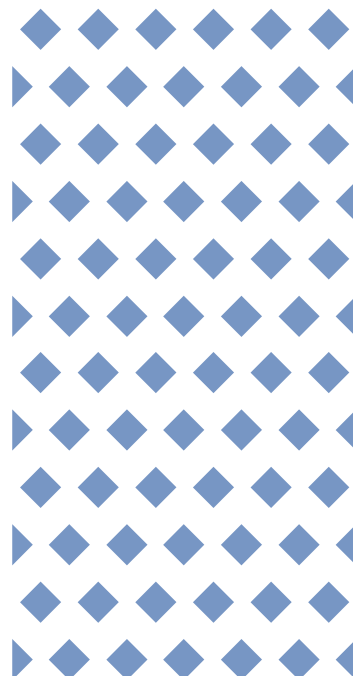
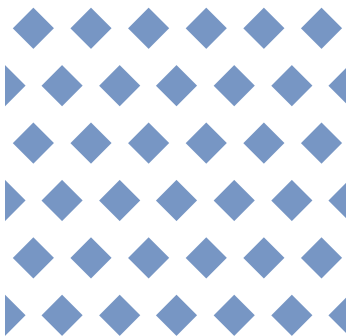
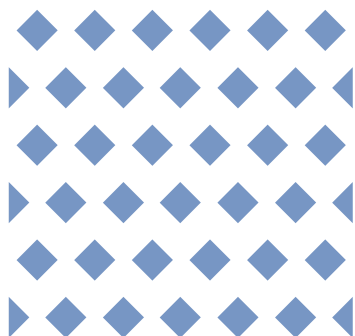


REGIONE del VENETO



MINISTERO
DELL'INTERNO

Fondo europeo per l'integrazione di cittadini di paesi terzi



Partner del progetto

XYZ

Associazione XYZ
Strada Terraglio 29
Treviso
associazionexyz@pac.it